

OLYMPUS

Your Vision, Our Future



μ-mini DIGITAL



AKTYWNY & POCIĄGAJĄCY

Nigdy dotąd
świat nie
widział takiego
aparatu:
Mały
Smukły
Poręczny
Gustowny
Elegancki
Ekscytujący
Odmienny
Wyjątkowo piękny
Fenomenalny?
Fenomenalny!



μ-mini DIGITAL



Perłowa biel



Krystaliczny błękit



Aksamitna czerwień



Bursztynowy pomarańcz



Platynowe srebro



Kosmiczna czerń





czy na imprezie. Zawsze pod ręką.

NOWY CYFROWY μ -mini DIGITAL BUDZI DZIKĄ CHĘĆ

Zawsze gotowy do użycia. Smukły metalowy korpus o jedwabście wykończonej powierzchni wyznacza całkiem nowe standardy w konstruowaniu aparatów. Jest on odporny na niekorzystne warunki atmosferyczne* i wyróżnia się elektrycznie obsługiwaną pokrywą obiektywu, poza którą bezpiecznie i pewnie znika obiektyw zoom. Wysokiej jakości obiektyw Olympus z 2-krotnym zoomem optycznym oraz funkcja 4-krotnego zoomu cyfrowego doskonale poradzi sobie w każdej sytuacji, a ty będziesz mógł zarejestrować również sekwencję filmową z dźwiękiem – i to ponad 20 minutową w trybie HQ (High Quality) np. na 512 MB karcie pamięci. Funkcja PictBridge pozwala na bezpośrednie podłączenie aparatu do kompatybilnej drukarki, takiej jak Olympus P-10 i natychmiastowe wydrukowanie wykonanych zdjęć. Dzięki nowemu oprogramowaniu OLYMPUS Master można wygodnie i w prosty sposób zarządzać plikami zdjęciowymi, edytować je oraz wysyłać w postaci załączników do e-maili, jak również drukować zdjęcia w różnych układach.

W sześciu ekscytujących wersjach kolorystycznych. Smukłość w dłoni, unikalny design oraz wyjątkowo duży monitor LCD. μ -mini DIGITAL. Wystarczy, że tylko raz weźmiesz go do ręki. I już nigdy nie będziesz chciał się z nim rozstać. Idealny gdziekolwiek jesteś, w podróży,



ROBIENIA ZDJĘĆ.

* odpowiednik standardu IEC publikacja 529 IPX4

FENOMENALNY I GENIALNY

Wygodny przy noszeniu i fotografowaniu.

Nowe pokrętko trybów pozwala na szybkie przełączanie pomiędzy trybem fotografowania, rejestrowania filmów oraz odtwarzania, zaś przycisk menu pozwala równie szybko wybrać jeden z 13 programów tematycznych. Możesz też wszystko pozostawić w rękach programu nr 14, czyli programowanej automatyki. Dzięki temu każde zdjęcie wykonywane w dowolnej sytuacji i każdej pozycji jest uwieńczone sukcesem.

Prosty, logiczny i wyjątkowo szybki,



w razie potrzeby, może skorzystać z wbudowanej lampy błyskowej, która dzięki inteligentnemu programowaniu działania przygotowana jest na rozmaite warunki.

Specjalny pomiar ekspozycji typu ESP oraz AutoFocus TTL zapewniają perfekcyjną ekspozycję i ostrość zdjęcia, a ponadto twórcze fotograficzne efekty w postaci funkcji »rybiego-oka«, zmiękczonej ostrości oraz konwersji obrazu na klasyczną biel i czerń lub tonację sepii. Duży 4.6 cm ekran LCD zapewnia wyrazisty i jasny obraz nawet przy obserwacji monitora pod dużym kątem i przy silnym świetle słonecznym.



1x zoom



2x zoom



8x zoom (2x optyczny, 4x cyfrowy)



U-mini DIGITAL Specyfikacja

Wersje kolorystyczne		Platynowe srebro, Perłowa biel, Kosmiczna czerń, Krystaliczny błękit, Aksamitna czerwień, Bursztynowy pomarańcz.
Sensor obrazu		
Sensor obrazu / Filtr kolorów		1/2.5 calowy sensor CCD zawierający łącznie 4.23 miliona pikseli. / Filtr kolorów podstawowych (RGB).
Efektywna liczba pikseli		4.0 miliony pikseli. (Rzeczywista liczba pikseli wykorzystywanych przy optymalizacji obrazu.)
Nośnik danych		
Typ nośnika danych		Wymienne karty pamięci xD-Picture Card (16, 32, 64, 128, 256, 512 MB, 1 GB*).
Obiektyw		
	Optyczny zoom	2-krotny.
	Układ	5 elementów w 3 grupach, 3 soczewki asferyczne.
	Długość ogniskowej	5.8 – 11.6 mm (odpowiednik obiektywu 35 – 70 mm w aparacie małoobrazkowym).
	Maksymalny otwór przysłony	1:3.5 (ustawienie szerokokątne) / 1:4.9 (tele).
Cyfrowy zoom		1x – 4x (8-krotny bezstopniowy zoom po połączeniu z zoomem optycznym).
Monitor LCD		4.6 cm / 1.8 cala kolorowy monitor TFT LCD typu Sunshine; 134,000 pikseli oraz możliwość oglądania pod szerokim kątem 160°.
Ustawianie ostrości		
System		AutoFocus TTL z detekcją kontrastu.
Tryb	Automatyczny	AutoFocus iESP, AutoFocus punktowy, blokada ustawionej ostrości.
Zakres działania	Tryb standardowy	0.5 m – nieskończoności.
	Tryb Makro	0.2 m – nieskończoności.
	Tryb Supermakro	Fotografowanie już z 8 cm, rozmiar rejestrowanego pola 44.3 x 33.2 mm.
Light metering		
Tryb pomiaru światła		Cyfrowy pomiar ESP, pomiar punktowy.
Ekspozycja		
Kontrola ekspozycji		Programowana automatyka ekspozycji. Programy tematyczne (Portret, Sceny nocne, Autoportret, Autoportret z samowyzwalaczem, Plaża i śnieg, Potrawy, W pomieszczeniach, Krajobraz, Portret na tle krajobrazu, Spozna szyby, Przy świecach, Zachód słońca, Sztuczne ognie).
Prędkość migawki		1/2 – 1/1000 sek. (Sceny nocne 4 sek.)
Korekcja		
Czułość	Manualna	ISO 64, 100, 200, 400.
	Auto	ISO 64 – 250 (500 dla programów »W pomieszczeniach« oraz »Przy świecach«).
Balans bieli		
Tryb	Automatyczny	W pełni automatyczny TTL ESP.
	Zaprogramowane ustawienia	Światło żarówek, zachmurzone niebo, światło słoneczne, światło jarzeniówek.
Lampa błyskowa		
Wbudowana lampa błyskowa	Tryby działania	Auto (automatyczna aktywacja w przypadku słabego i tylnego oświetlenia), redukcja efektu czerwonych oczu, błysk dopełniający (wymuszona aktywacja błysku lampy), lampa wyłączona (brak błysku).
	Zakres działania	0.2 do 2.0 (tele) / 2.8 m (Ustawienie szerokokątne), Liczba przewodnia 5,4
	Czas ładowania	Okolo 6 sek.
Zdjęcia seryjne		Okolo 1.3 kadru na sekundę do 7 zdjęć w trybie SHQ.
Przetwarzanie		
Optymalizacja obrazu		TruePic Turbo, mapowanie pikseli, redukcja zakłóceń.
Funkcje fotografowania		Funkcja 2 w 1, funkcja panoramy.
Edycja		
Edycja zdjęć		Zmiana rozmiaru, obracanie obrazu, konwersja na obraz czarno-biały i sepię, efekt rybiego oka, miękka ostrość.
Edycja sekwencji wideo		Indeks.
System zapisu		
Zdjęcia		JPEG (DCF: »Reguła dla systemu plików cyfrowych aparatów fotograficznych«), obsługa standardów Exif 2.2, DPS, Print Image Matching II, DPOF.
Sekwencje wideo		QuickTime Motion JPEG® z dźwiękiem.
Zapis dźwięku		Format WAVE.
Zasilanie		
Baterie wielokrotnego ładowania		Litowo jonowe baterie wielokrotnego ładowania LI-30B.
	Zasilacz sieciowy	Opcjonalny zasilacz sieciowy: D-7AC, podłączany poprzez złącze zasilania. 100 V – 240 V prądu zmiennego, 50 – 60 Hz; DC 4.8 V.
Interfejs		
Inne funkcje		Terminal wejściowy zasilacza poprzez złącze zasilania, terminal typu multi USB oraz audio / wideo.
Ustawienia DPOF		Rezerwacja do wydruku pojedynczych kadrów, rezerwacja do wydruku wszystkich kadrów, określanie liczby wydruków, nanoszenie daty / godziny.
Bezpośrednie drukowanie (DPS)		Obsługa standardu PictBridge pozwala na bezpośrednie drukowanie na kompatybilnych drukarkach.
Wielojęzyczne menu		Angielskie / francuskie / niemieckie / hiszpańskie, dodatkowe wersje językowe można pobrać z Internetu poprzez oprogramowanie OLYMPUS Master.
Odporny na niekorzystne warunki atmosferyczne korpus		Aparat nie zostanie uszkodzony przez zachłapanie wodą z dowolnej strony.
Samowyzwalacz		Tak.
Wymiary		
Wymiary / Waga		95 x 55.5 x 27.5 mm / 115 g (bez baterii i karty xD-Picture Card)
Zawartość opakowania		Pasek, 16 MB karta pamięci xD-Picture Card, kabel USB, kabel A/V, bateria wielokrotnego ładowania, ładowarka, oprogramowanie OLYMPUS Master.

* 1 GB karty pamięci xD-Picture Card będą dostępne począwszy od 2005 roku.

- QuickTime jest znakiem handlowym Apple Computer, Inc.
- Wszystkie inne użyte nazwy firm oraz produktów stanowią znaki handlowe lub zarejestrowane znaki handlowe odpowiednich właścicieli.
- Zdjęcia monitora LCD oraz ekrany komputerowe stanowią odpowiednio przetworzone symulacje.
- Specyfikacja techniczna oraz wygląd produktów mogą ulec zmianie bez uprzedzenia ze strony producenta.

Aksesoria aparatu *μ*-mini DIGITAL



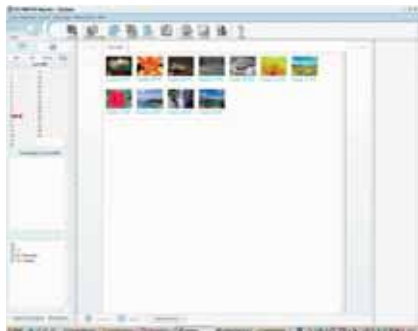
CWPC-01 / obudowa zabezpieczająca
Idealna w przypadku korzystania z aparatu pod wodą i w terenie. Wodoodporna przy zanurzeniu na głębokość do 3 metrów.



Pasek na szyję
45 centymetrowy srebrny pasek do noszenia aparatu na szyi.



Zasilacz sieciowy D-7AC AC / BPC-01
Aby skorzystać z zasilacza sieciowego, umieść złączkę zasilającą BPC-01 w komorze baterii, a następnie podłącz ją do zasilacza sieciowego D-7AC.



Oprogramowanie OLYMPUS Master Plus

Dodatkowe funkcje w porównaniu z oprogramowaniem OLYMPUS Master Software*: edycja sekwencji wideo, tworzenie archiwum na płytach DVD, CD-ROM, albumów HTML, itp.

* Oprogramowanie OLYMPUS Master dostarczane jest łącznie z aparatem *μ*-mini DIGITAL.

Więcej informacji odnośnie akcesoriów zamieszczamy na stronach internetowych Olympus.

Skórzany pokrowiec
Półsztywny pokrowiec w kształcie aparatu z paskiem do noszenia na szyi. Kolory: czarny oraz czerwony.



Półsztywny pokrowiec

Niebieski* w kształcie aparatu wykonany z PVC. Posiada zamek błyskawiczny i pasek do noszenia na szyi.



* od listopada 2004 dostępny również w kolorach pomarańczowym i beżowym.

Wszystkie pokrowce aparatów *μ*-mini posiadają oddzielną przegródkę na karty xD-Picture Card oraz mocowanie paska. Aparat można zawiesić na szyi korzystając z odpowiedniego paska, który posiada niewielką kieszonkę mieszczącą zapasową baterię.



Karta xD-Picture Card

Ultra-kompaktowa, przenośna karta pamięci (16 MB – 1 GB*)

* 1 GB karty pamięci xD-Picture Card będą dostępne począwszy od 2005 roku.



MAUSB-300 / Czytnik USB

Dla szybkiego transferu danych z kart xD-Picture Card do komputerów typu PC lub Mac poprzez interfejs USB 2.0. Kompatybilny z USB 1.1.



LI-30B / bateria litowo jonowa

Bateria wielokrotnego ładowania.



LI-30C Szybka ładowarka

Ładowarka baterii litowo jonowych LI-30B.



P-10 Cyfrowa drukarka fotograficzna

Kompatybilna z PictBridge drukarka termosublimacyjna formatu A6 pozwala na bezpośrednie drukowanie z aparatów obsługujących standard PictBridge lub z komputera.